

Titel:

## Farbraum einer HD-Videoquelle konfigurieren

Frage:

Problem Wie kann der Farbraum einer HD-Videoquelle konfiguriert werden ?  
 Kategorie Kamera  
 Produkt MediaWorkStation Basic Edition / MediaWorkStation Classic Edition  
 Version MWS-BE 2.9 / MWS-CE 2.8 (jeweils ab Ausgabe 1-2018)  
 Modul Video  
 Datum 2018-06-01

Antwort:

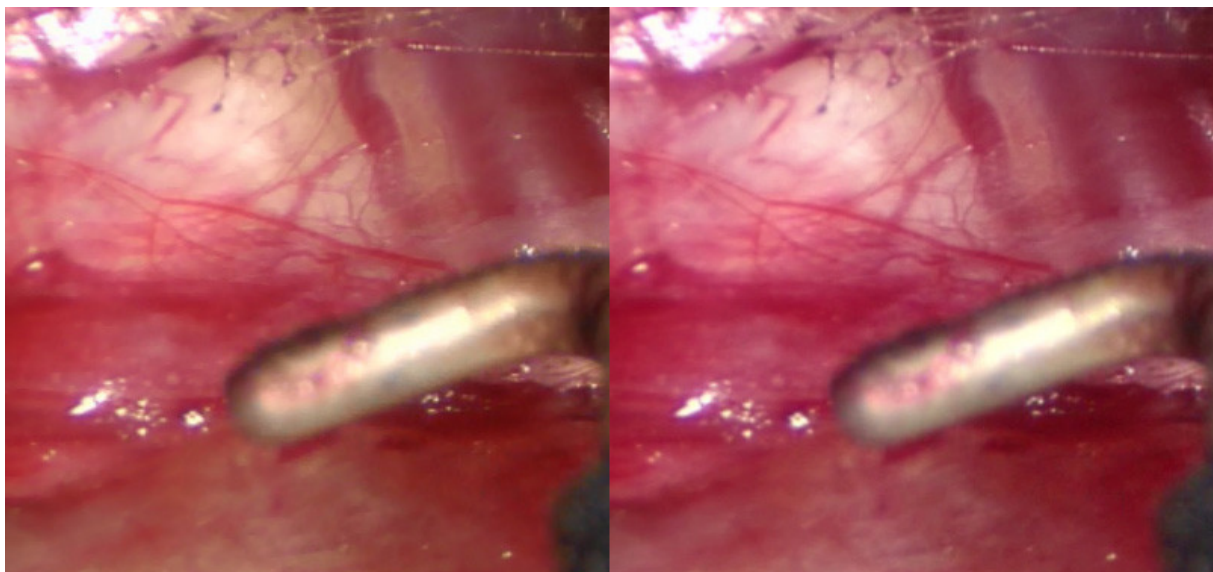
HD-Videoquellen, welche ein YUV-Bild ausgeben, nutzen standardmäßig den Farbraum BT.709. Für HD-Videoquellen, die ein Bild im BT.601 Farbraum erzeugen, muß dies explizit konfiguriert werden, damit eine optimale Farbdarstellung mit der MWS gewährleistet ist. Für ausgewählte Videoquellen wird diese Konfiguration bereits automatisch vorgenommen, siehe Tabelle 2.

### 1 Wie äußert sich eine falsche Farbraumeinstellung ?

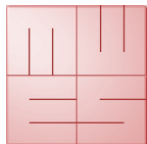
Die folgende Tabelle beschreibt den Effekt der Kombination unterschiedlicher Farbraum-Interpretationen:

Farbraum der Videoquelle	Farbraum-Interpretation der Anzeige	Resultat
BT.601	BT.601	Farbdarstellung korrekt
BT.709	BT.601	Rottöne neigen zu Violett
BT.601	BT.709	Rottöne neigen zu Orange
BT.709	BT.709	Farbdarstellung korrekt

**Tabelle 1: Kombination verschiedener YUV-Farbraum-Interpretationen**



**Beispiel: links korrekte Interpretation, rechts BT.601-Interpretation einer BT.709-Videoquelle**



# MediaWorkStation

## Technische Information

### TI-005-028

## 2 Konfiguration des Farbraumes

Eine Änderung der Farbraum-Interpretation kann wie folgt durchgeführt werden:

1. MediaWorkStation schliessen
2. Öffnen der Datei C:\MWS\System\MM.ini
3. Umstellung des Parameters SE\_TREAT\_HD\_AS\_BT601 gemäß der folgenden Tabelle
4. Speichern und Schliessen der Datei MM.ini

Parameter	Wert	Beschreibung
SE_TREAT_HD_AS_BT601	0	HD-Videoquellen werden immer als BT.709 interpretiert
	1	HD-Videoquellen werden immer als BT.601 interpretiert
	2 [default]	Automatik-Modus: BT.601 für <ul style="list-style-type: none"><li>- PtGrey Chameleon</li><li>- Toshiba TELI</li></ul> BT.709 andernfalls

**Tabelle 2: Einstellungswerte für die Farbraum-Interpretation**